

# Польша

## Профиль страны по туберкулезу

Население 2014

39 миллион

Оценка бремени ТБ * 2014	Число (тыс.)	Показатель (на 100 000 населения)
Смертность (за исключением ВИЧ+ТБ)	0.53 (0.51–0.55)	1.4 (1.3–1.4)
Смертность (ВИЧ+ТБ только)	0.016 (0.01–0.023)	0.04 (0.03–0.06)
Распространенность (в том числе ВИЧ+ТБ)	10 (4.3–18)	26 (11–48)
Заболеваемость (в том числе ВИЧ+ТБ)	8 (7–9)	21 (18–23)
Заболеваемость (ВИЧ+ТБ только)	0.1 (0.081–0.13)	0.27 (0.21–0.34)

Доля выявленных сл., все формы (%)	82 (73–94)
------------------------------------	------------

Оценка бремени МЛУ-ТБ * 2014	Среди новых	Среди ранее леченных
Расчетная доля случаев с МЛУ-ТБ среди зарегистрированных случаев ТБ (%)	0.44 (0.26–0.7)	4.4 (2.6–6.8)
Расчетное число случаев с МЛУ-ТБ среди зарегистрированных случаев ТБ	25 (15–40)	27 (16–42)

Регистрация случаев 2014	Среди новых **	Рецидивы
Случаи с легочной локализацией ТБ, подтвержденные лабораторно	4 216	337
Случаи с легочной локализацией ТБ диагностированные клинически	1 476	125
Внелегочной локализацией ТБ	374	11

<b>Новые случаи и рецидивы, всего</b>	<b>6 539</b>
Ранее леченные пациенты, за исключением рецидивов	159
<b>Общее число зарегистрированных случаев, всего</b>	<b>6 698</b>

Среди 6 539 новых и рецидивов:

70 (1%) случаи в возрасте до 15 лет; соотношение мужчины:женщины: 2.1

Регистрация случаев с РУ-/МЛУ-ТБ 2014	Среди новых	Среди ранее леченных	Всего **
Случаи тестированные на наличие РУ-/МЛУ-ТБ	4 016 (95%)	420 (66%)	4 436
Лабораторно подтвержденные случаи РУ-/МЛУ-ТБ			49
Пациенты начавшие лечение МЛУ-ТБ ***			

ТБ/ВИЧ 2014	Число	(%)
Случаи ТБ с известным ВИЧ-статусом	13	(<1)
ВИЧ «+» случаи туберкулеза		
ВИЧ «+» больные ТБ получающие курс превентивной терапии котримоксазолом		
ВИЧ «+» случаи ТБ получающие курс АРТ		
ВИЧ «+» случаи обследованные на ТБ		
ВИЧ «+» случаи получающие профилактическое лечение INH		

Показатель успешности лечения и объем когорты	(%)	Когорта
Все новые и рецидивы, зарегистрированные в 2013	(59)	7 011
Ранее пролеченных больных, за исключением рецидива, зарегистрированные в 2013	(42)	199
Случаи ТБ с ВИЧ ко-инфекцией, все типы 2013		
РУ-/МЛУ-ТБ случаи которые начали лечение препаратами второго ряда в 2012	(13)	31
ШЛУ-ТБ случаи которые начали лечение препаратами второго ряда в 2012		0

Лабораторная сеть 2014	
Является ли доступным ТЛЧ к препаратам второго ряда?	Да, в стране

Финансирование мероприятий направленные на борьбу против ТБ 2015	
Национальный бюджет программы борьбы с туберкулезом (Млн. долларов США)	

\* Диапазоны указывают на интервалы неопределенности

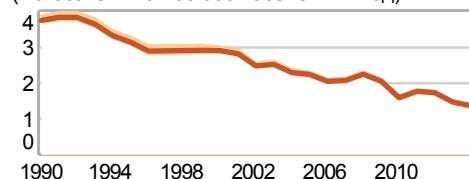
\*\* В они числе случаи с неизвестной историей предыдущего лечения ТБ

\*\*\* Включая пациентов выявленные до 2014 г. тех у которых диагноз РУ-/МЛУ-ТБ не был подтвержден лабораторно

Данные поданные в ВОЗ. Оценки бремени ТБ и МЛУ-ТБ производятся ВОЗ в консультации со странами.

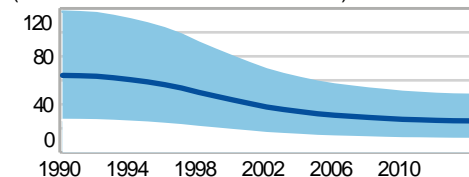
Сгенерировано: 2016-04-18

(Показатель на 100 000 населения в год)



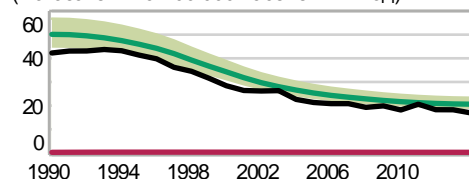
Смертность (за исключением ВИЧ+ТБ)

(Показатель на 100 000 населения)



Распространенность

(Показатель на 100 000 населения в год)

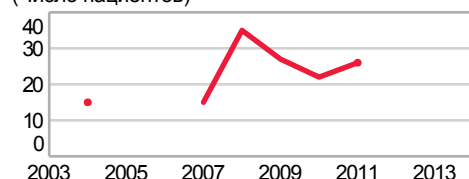


Зарегистрированных (новые и рецидивы)

Заболеваемость

Заболеваемость (ВИЧ+ТБ только)

(Число пациентов)

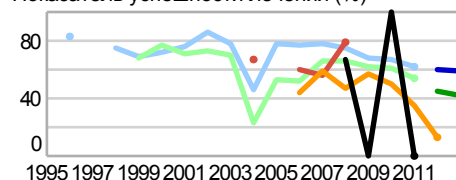


ВИЧ «+» случаи туберкулеза

курс превентивной терапии котримоксазолом

Получающие АРТ

Показатель успешности лечения (%)



Среди новых

Среди ранее леченных

новые и рецидивы

Ранее лечение, без рецидивов

ВИЧ «+» РУ-/МЛУ-ТБ ШЛУ-ТБ

Данные: www.who.int/tb/data