

Беларусь

Профиль страны по туберкулезу

Население 2014

9.5 миллион

Оценка бремени ТБ * 2014	Число (тыс.)	Показатель (на 100 000 населения)
Смертность (за исключением ВИЧ+ТБ)	0.73 (0.68–0.79)	7.7 (7.1–8.3)
Смертность (ВИЧ+ТБ только)	0.08 (0.064–0.098)	0.84 (0.67–1)
Распространенность (в том числе ВИЧ+ТБ)	7.7 (3.8–13)	81 (40–136)
Заболееваемость (в том числе ВИЧ+ТБ)	5.5 (4.7–6.4)	58 (50–67)
Заболееваемость (ВИЧ+ТБ только)	0.31 (0.26–0.37)	3.3 (2.8–3.8)

Доля выявленных сл., все формы (%)	70 (60–81)
------------------------------------	------------

Оценка бремени МЛУ-ТБ * 2014	Среди новых	Среди ранее леченных
Расчетная доля случаев с МЛУ-ТБ среди зарегистрированных случаев ТБ (%)	34 (32–36)	69 (66–72)
Расчетное число случаев с МЛУ-ТБ среди зарегистрированных случаев ТБ	990 (930–1 100)	720 (680–750)

Регистрация случаев 2014	Среди новых **	Рецидивы
Случаи с легочной локализацией ТБ, подтвержденные лабораторно	2 045	615
Случаи с легочной локализацией ТБ диагностированные клинически	872	6
Внелегочной локализацией ТБ	310	10

Новые случаи и рецидивы, всего	3 858
Ранее леченные пациенты, за исключением рецидивов	416
Общее число зарегистрированных случаев, всего	4 274

Среди 3 858 новых и рецидивов:
24 (<1%) случаи в возрасте до 15 лет; соотношение мужчины:женщины: 2.7

Регистрация случаев с РУ-/МЛУ-ТБ 2014	Среди новых	Среди ранее леченных	Всего **
Случаи тестированные на наличие РУ-/МЛУ-ТБ	1 990 (97%)	877 (84%)	2 867
Лабораторно подтвержденные случаи РУ-/МЛУ-ТБ			1 282
Пациенты начавшие лечение МЛУ-ТБ ***			1 903

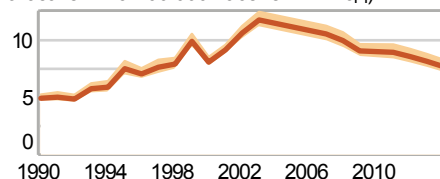
ТБ/ВИЧ 2014	Число	(%)
Случаи ТБ с известным ВИЧ-статусом	4 274	(100)
ВИЧ «+» случаи туберкулеза	271	(6)
ВИЧ «+» больные ТБ получающие курс превентивной терапии котримоксазолом	271	(100)
ВИЧ «+» случаи ТБ получающие курс АРТ	191	(70)
ВИЧ «+» случаи обследованные на ТБ	8 928	
ВИЧ «+» случаи получающие профилактическое лечение INH	539	

Показатель успешности лечения и объем когорты	(%)	Когорта
Все новые и рецидивы, зарегистрированные в 2013	(87)	3 034
Ранее пролеченных больных, за исключением рецидива, зарегистрированные в 2013	(71)	222
Случаи ТБ с ВИЧ ко-инфекцией, все типы 2013	(65)	138
РУ-/МЛУ-ТБ случаи которые начали лечение препаратами второго ряда в 2012	(54)	2 509
ШЛУ-ТБ случаи которые начали лечение препаратами второго ряда в 2012		0

Лабораторная сеть 2014	
Микроскопия мазка (на 100 000 населения)	1.6
Выполняющие посев (на 5 млн. населения)	15.3
Выполняющие ТЛЧ (на 5 млн. населения)	4.2
Сайтов выполнении Xpert MTB/RIF	15
Является ли доступным ТЛЧ к препаратам второго ряда?	Да, в стране

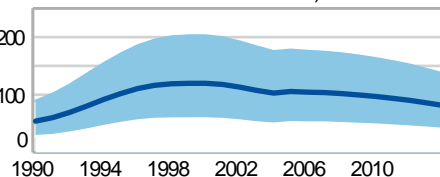
Финансирование мероприятий направленные на борьбу против ТБ 2015	
Национальный бюджет программы борьбы с туберкулезом (Млн. долларов США)	15
% Финансирование из Государственного бюджета	46%

(Показатель на 100 000 населения в год)



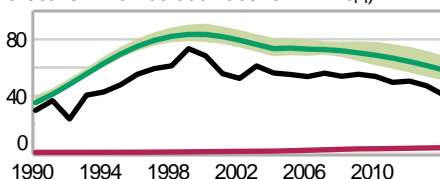
Смертность (за исключением ВИЧ+ТБ)

(Показатель на 100 000 населения)



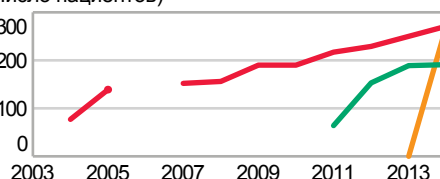
Распространенность

(Показатель на 100 000 населения в год)



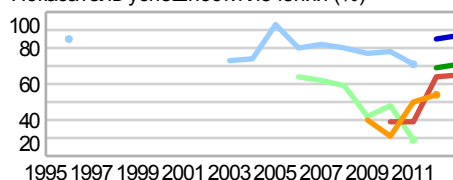
Зарегистрированных (новые и рецидивы) Заболееваемость Заболееваемость (ВИЧ+ТБ только)

(Число пациентов)



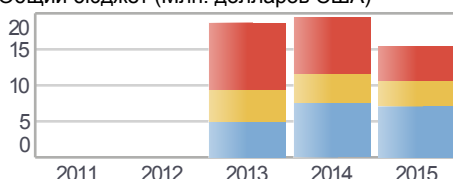
ВИЧ «+» случаи туберкулеза курс превентивной терапии котримоксазолом Получающие АРТ

Показатель успешности лечения (%)



Среди новых Среди ранее леченных новые и рецидивы Ранее лечение, без рецидивов ВИЧ «+» РУ-/МЛУ-ТБ ШЛУ-ТБ

Общий бюджет (Млн. долларов США)



Финансирование из Государственного бюджета Финансирование международными партнерами Дефицит бюджета

Данные поданные в ВОЗ. Оценки бремени ТБ и МЛУ-ТБ производятся ВОЗ в консультации со странами.

Сгенерировано: 2016-04-18

Данные: www.who.int/tb/data

Финансирование мероприятий направленные на борьбу против ТБ 2015	
% Финансирование международными партнерами	23%
% Дефицит бюджета	31%

* Диапазоны указывают на интервалы неопределенности

** В они числе случаи с неизвестной историей предыдущего лечения ТБ

*** Включая пациентов выявленные до 2014 г. тех у которых диагноз РУ-/МЛУ-ТБ не был подтвержден лабораторно