

# Российская Федерация

## Профиль страны по туберкулезу

Население 2014

143 миллион

Оценка бремени ТБ * 2014	Число (тыс.)	Показатель (на 100 000 населения)
Смертность (за исключением ВИЧ+ТБ)	16 (15–16)	11 (11–11)
Смертность (ВИЧ+ТБ только)	1.1 (0.83–1.3)	0.73 (0.58–0.91)
Распространенность (в том числе ВИЧ+ТБ)	160 (70–270)	109 (49–192)
Заболееваемость (в том числе ВИЧ+ТБ)	120 (110–130)	84 (76–93)
Заболееваемость (ВИЧ+ТБ только)	5.5 (4.5–6.6)	3.8 (3.1–4.6)

Доля выявленных сл., все формы (%)	85 (77–94)
------------------------------------	------------

Оценка бремени МЛУ-ТБ * 2014	Среди новых	Среди ранее леченных
Расчетная доля случаев с МЛУ-ТБ среди зарегистрированных случаев ТБ (%)	19 (14–25)	49 (40–59)
Расчетное число случаев с МЛУ-ТБ среди зарегистрированных случаев ТБ	15 000 (11 000–19 000)	24 000 (19 000–29 000)

Регистрация случаев 2014	Среди новых **	Рецидивы
Случаи с легочной локализацией ТБ, подтвержденные лабораторно	37 296	7 982
Случаи с легочной локализацией ТБ диагностированные клинически	40 894	6 753
Внелегочной локализацией ТБ	8 763	652

<b>Новые случаи и рецидивы, всего</b>	<b>102 340</b>
Ранее леченные пациенты, за исключением рецидивов	33 828
<b>Общее число зарегистрированных случаев, всего</b>	<b>136 168</b>

Среди 102 340 новых и рецидивов:  
3 195 (3%) случаи в возрасте до 15 лет; соотношение мужчины:женщины: 2.3

Регистрация случаев с РУ-/МЛУ-ТБ 2014	Среди новых	Среди ранее леченных	Всего **
Случаи тестированные на наличие РУ-/МЛУ-ТБ	31 250 (84%)	13 925 (28%)	45 175
Лабораторно подтвержденные случаи РУ-/МЛУ-ТБ			15 585
Пациенты начавшие лечение МЛУ-ТБ ***			21 904

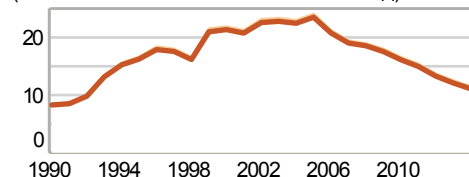
ТБ/ВИЧ 2014	Число	(%)
Случаи ТБ с известным ВИЧ-статусом	67 425	
ВИЧ «+» случаи туберкулеза	5 251	
ВИЧ «+» больные ТБ получающие курс превентивной терапии котримоксазолом		
ВИЧ «+» случаи ТБ получающие курс АРТ		
ВИЧ «+» случаи обследованные на ТБ		
ВИЧ «+» случаи получающие профилактическое лечение INH		

Показатель успешности лечения и объем когорты	(%)	Когорта
Все новые и рецидивы, зарегистрированные в 2013	(68)	83 301
Ранее пролеченных больных, за исключением рецидива, зарегистрированные в 2013	(39)	6 934
Случаи ТБ с ВИЧ ко-инфекцией, все типы 2013		
РУ-/МЛУ-ТБ случаи которые начали лечение препаратами второго ряда в 2012	(40)	16 021
ШЛУ-ТБ случаи которые начали лечение препаратами второго ряда в 2012	(26)	1 318

Лабораторная сеть 2014	
Микроскопия мазка (на 100 000 населения)	3.7
Выполняющие посев (на 5 млн. населения)	14.1
Выполняющие ТЛЧ (на 5 млн. населения)	10.4
Сайтов выполнении ХрегТ МТБ/RIF	96
Является ли доступным ТЛЧ к препаратам второго ряда?	Да, в стране

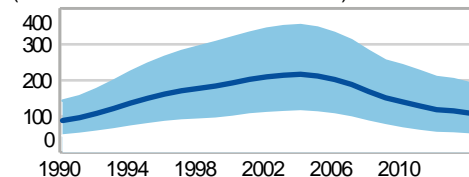
Финансирование мероприятий направленные на борьбу против ТБ 2015	
Национальный бюджет программы борьбы с туберкулезом (Млн. долларов США)	1 894
% Финансирование из Государственного бюджета	100%

(Показатель на 100 000 населения в год)



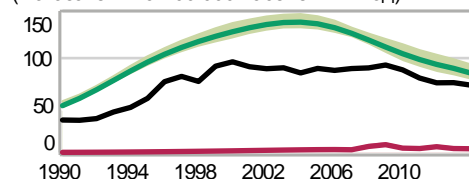
Смертность (за исключением ВИЧ+ТБ)

(Показатель на 100 000 населения)



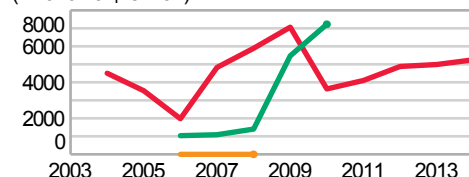
Распространенность

(Показатель на 100 000 населения в год)



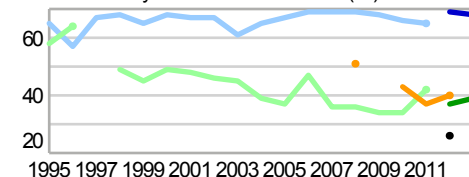
Зарегистрированных (новые и рецидивы)  
Заболееваемость  
Заболееваемость (ВИЧ+ТБ только)

(Число пациентов)



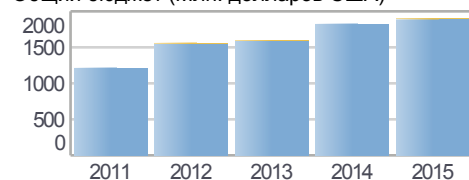
ВИЧ «+» случаи туберкулеза  
курс превентивной терапии котримоксазолом  
Получающие АРТ

Показатель успешности лечения (%)



Среди новых Среди ранее леченных  
новые и рецидивы Ранее лечение, без рецидивов  
ВИЧ «+» РУ-/МЛУ-ТБ ШЛУ-ТБ

Общий бюджет (Млн. долларов США)



Финансирование из Государственного бюджета  
Финансирование международными партнерами  
Дефицит бюджета

Данные поданные в ВОЗ. Оценки бремени ТБ и МЛУ-ТБ производятся ВОЗ в консультации со странами.

Сгенерировано: 2016-04-18

Данные: www.who.int/tb/data

Финансирование мероприятий направленные на борьбу против ТБ 2015	
% Финансирование международными партнерами	<1%
% Дефицит бюджета	0%

\* Диапазоны указывают на интервалы неопределенности

\*\* В они числе случаи с неизвестной историей предыдущего леченная ТБ

\*\*\* Включая пациентов выявленные до 2014 г. тех у которых диагноз РУ-/МЛУ-ТБ не был подтвержден лабораторно