

Литва

Профиль страны по туберкулезу

Население 2014

2.9 миллион

Оценка бремени ТБ * 2014	Число (тыс.)	Показатель (на 100 000 населения)
Смертность (за исключением ВИЧ+ТБ)	0.22 (0.22–0.22)	7.7 (7.6–7.7)
Смертность (ВИЧ+ТБ только)	0.02 (0.015–0.025)	0.69 (0.53–0.86)
Распространенность (в том числе ВИЧ+ТБ)	2.4 (1.1–4.2)	83 (39–145)
Заболеваемость (в том числе ВИЧ+ТБ)	1.8 (1.7–2)	62 (57–68)
Заболеваемость (ВИЧ+ТБ только)	0.057 (0.05–0.064)	2 (1.7–2.2)

Доля выявленных сл., все формы (%)	82 (75–89)
------------------------------------	------------

Оценка бремени МЛУ-ТБ * 2014	Среди новых	Среди ранее леченных
Расчетная доля случаев с МЛУ-ТБ среди зарегистрированных случаев ТБ (%)	14 (12–16)	49 (43–55)
Расчетное число случаев с МЛУ-ТБ среди зарегистрированных случаев ТБ	160 (140–190)	140 (120–160)

Регистрация случаев 2014	Среди новых **	Рецидивы
Случаи с легочной локализацией ТБ, подтвержденные лабораторно	949	160
Случаи с легочной локализацией ТБ диагностированные клинически	255	0
Внелегочной локализацией ТБ	109	8

Новые случаи и рецидивы, всего	1 481
Ранее леченные пациенты, за исключением рецидивов	126
Общее число зарегистрированных случаев, всего	1 607

Среди 1 481 новых и рецидивов:

22 (1%) случаи в возрасте до 15 лет; соотношение мужчины:женщины: 2.2

Регистрация случаев с РУ-/МЛУ-ТБ 2014	Среди новых	Среди ранее леченных	Всего **
Случаи тестированные на наличие РУ-/МЛУ-ТБ	968 (102%)	294 (100%)	1 267
Лабораторно подтвержденные случаи РУ-/МЛУ-ТБ			279
Пациенты начавшие лечение МЛУ-ТБ ***			271

ТБ/ВИЧ 2014	Число	(%)
Случаи ТБ с известным ВИЧ-статусом	1 135	(71)
ВИЧ «+» случаи туберкулеза	36	(3)
ВИЧ «+» больные ТБ получающие курс превентивной терапии котримоксазолом	0	(0)
ВИЧ «+» случаи ТБ получающие курс АРТ		
ВИЧ «+» случаи обследованные на ТБ		
ВИЧ «+» случаи получающие профилактическое лечение INH		

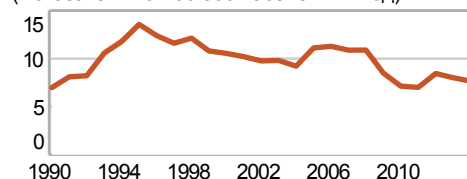
Показатель успешности лечения и объем когорты	(%)	Когорта
Все новые и рецидивы, зарегистрированные в 2013	(80)	1 392
Ранее пролеченных больных, за исключением рецидива, зарегистрированные в 2013	(37)	57
Случаи ТБ с ВИЧ ко-инфекцией, все типы 2013	(43)	21
РУ-/МЛУ-ТБ случаи которые начали лечение препаратами второго ряда в 2012	(41)	219
ШЛУ-ТБ случаи которые начали лечение препаратами второго ряда в 2012	(10)	52

Лабораторная сеть 2014	
Микроскопия мазка (на 100 000 населения)	0.4
Выполняющие посев (на 5 млн. населения)	10.3
Выполняющие ТЛЧ (на 5 млн. населения)	10.3
Сайтов выполнении Xpert MTB/RIF	4

Является ли доступным ТЛЧ к препаратам второго ряда? Да, в стране и за ее пределами

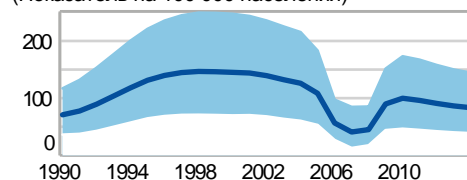
Финансирование мероприятий направленные на борьбу против ТБ 2015
Национальный бюджет программы борьбы с туберкулезом (Млн. долларов США)

(Показатель на 100 000 населения в год)



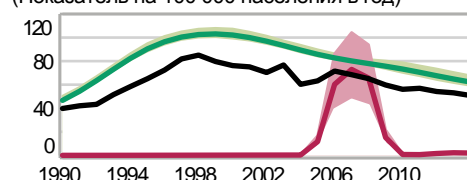
Смертность (за исключением ВИЧ+ТБ)

(Показатель на 100 000 населения)



Распространенность

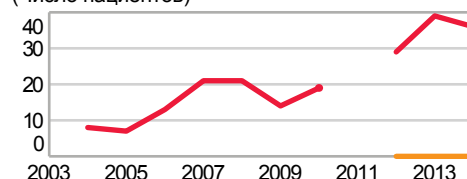
(Показатель на 100 000 населения в год)



Зарегистрированных (новые и рецидивы) Заболеваемость

Заболеваемость (ВИЧ+ТБ только)

(Число пациентов)

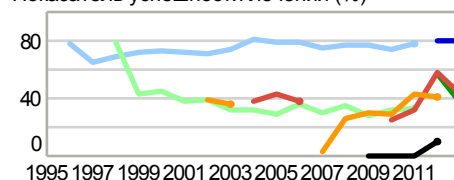


ВИЧ «+» случаи туберкулеза

курс превентивной терапии котримоксазолом

Получающие АРТ

Показатель успешности лечения (%)



Среди новых Среди ранее леченных

новые и рецидивы Ранее лечение, без рецидивов

ВИЧ «+» РУ-/МЛУ-ТБ ШЛУ-ТБ

Общий бюджет (Млн. долларов США)



Финансирование из Государственного бюджета

Финансирование международными партнерами

Дефицит бюджета

Финансирование мероприятий направленные на борьбу против ТБ 2015

% Финансирование из Государственного бюджета

% Финансирование международными партнерами

% Дефицит бюджета

* Диапазоны указывают на интервалы неопределенности

** В они числе случаи с неизвестной историей предыдущего леченная ТБ

*** Включая пациентов выявленные до 2014 г. тех у которых диагноз РУ-/МЛУ-ТБ не был подтвержден лабораторно