

Кыргызстан

Профиль страны по туберкулезу

Население 2014

5.8 миллион

Оценка бремени ТБ * 2014	Число (тыс.)	Показатель (на 100 000 населения)
Смертность (за исключением ВИЧ+ТБ)	0.65 (0.63–0.67)	11 (11–12)
Смертность (ВИЧ+ТБ только)	0.055 (0.042–0.07)	0.94 (0.71–1.2)
Распространенность (в том числе ВИЧ+ТБ)	11 (5.4–20)	196 (93–336)
Заболееваемость (в том числе ВИЧ+ТБ)	8.3 (7.3–9.3)	142 (126–160)
Заболееваемость (ВИЧ+ТБ только)	0.18 (0.16–0.2)	3.1 (2.7–3.5)

Доля выявленных сл., все формы (%) 77 (68–87)

Оценка бремени МЛУ-ТБ * 2014	Среди новых	Среди ранее леченных
Расчетная доля случаев с МЛУ-ТБ среди зарегистрированных случаев ТБ (%)	26 (23–31)	55 (52–58)
Расчетное число случаев с МЛУ-ТБ среди зарегистрированных случаев ТБ	1 100 (960–1 300)	850 (800–900)

Регистрация случаев 2014	Среди новых **	Рецидивы
Случаи с легочной локализацией ТБ, подтвержденные лабораторно	1 849	510
Случаи с легочной локализацией ТБ диагностированные клинически	2 407	
Внелегочной локализацией ТБ	1 624	

Новые случаи и рецидивы, всего 6 390
 Ранее леченные пациенты, за исключением рецидивов 1 033
Общее число зарегистрированных случаев, всего 7 423

Среди 5 880 новых:
 438 (7%) случаи в возрасте до 15 лет; соотношение мужчины:женщины: 1.2

Регистрация случаев с РУ-/МЛУ-ТБ 2014	Среди новых	Среди ранее леченных	Всего **
Случаи тестированные на наличие РУ-/МЛУ-ТБ			
Лабораторно подтвержденные случаи РУ-/МЛУ-ТБ			1 267
Пациенты начавшие лечение МЛУ-ТБ ***			1 157

ТБ/ВИЧ 2014	Число	(%)
Случаи ТБ с известным ВИЧ-статусом	7 052	(95)
ВИЧ «+» случаи туберкулеза	221	(3)
ВИЧ «+» больные ТБ получающие курс превентивной терапии котримоксазолом	118	(53)
ВИЧ «+» случаи ТБ получающие курс АРТ	112	(51)
ВИЧ «+» случаи обследованные на ТБ	2 147	
ВИЧ «+» случаи получающие профилактическое лечение INH	95	

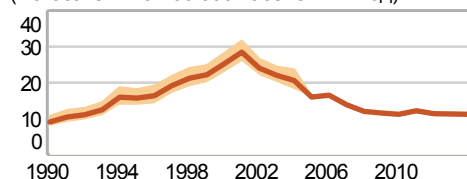
Показатель успешности лечения и объем когорты	(%)	Когорта
Все новые случаи зарегистрированные в 2013	(85)	5 658
Все ранее пролеченных больных зарегистрированные в 2013	(76)	1 130
Случаи ТБ с ВИЧ ко-инфекцией, все типы 2013		
РУ-/МЛУ-ТБ случаи которые начали лечение препаратами второго ряда в 2012	(63)	775
ШЛУ-ТБ случаи которые начали лечение препаратами второго ряда в 2012		0

Лабораторная сеть 2014	
Микроскопия мазка (на 100 000 населения)	2.2
Выполняющие посев (на 5 млн. населения)	6.0
Выполняющие ТЛЧ (на 5 млн. населения)	1.7
Сайтов выполнения Xpert MTB/RIF	8

Является ли доступным ТЛЧ к препаратам второго ряда? Да, в стране и за ее пределами

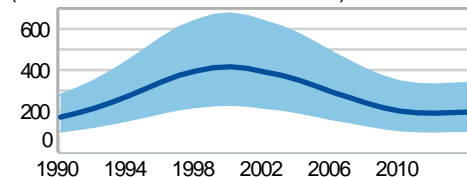
Финансирование мероприятий направленные на борьбу против ТБ 2015	
Национальный бюджет программы борьбы с туберкулезом (Млн. долларов США)	29
% Финансирование из Государственного бюджета	37%

(Показатель на 100 000 населения в год)



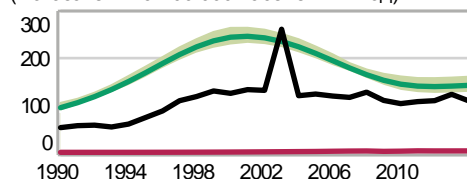
Смертность (за исключением ВИЧ+ТБ)

(Показатель на 100 000 населения)



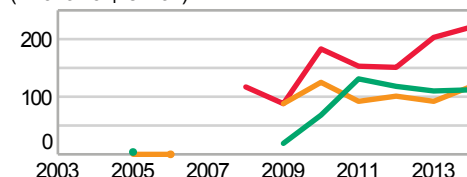
Распространенность

(Показатель на 100 000 населения в год)



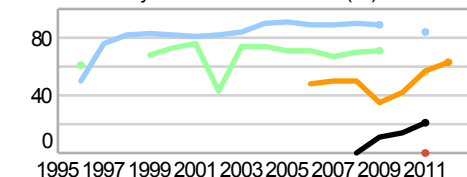
Зарегистрированных (новые и рецидивы) Заболееваемость Заболееваемость (ВИЧ+ТБ только)

(Число пациентов)



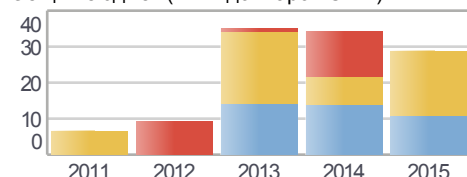
ВИЧ «+» случаи туберкулеза курс превентивной терапии котримоксазолом Получающие АРТ

Показатель успешности лечения (%)



Среди новых Среди ранее леченных ВИЧ «+» РУ-/МЛУ-ТБ ШЛУ-ТБ

Общий бюджет (Млн. долларов США)



Финансирование из Государственного бюджета Финансирование международными партнерами Дефицит бюджета

Финансирование мероприятий направленные на борьбу против ТБ 2015	
% Финансирование международными партнерами	63%
% Дефицит бюджета	0%

* Диапазоны указывают на интервалы неопределенности

** В они числе случаи с неизвестной историей предыдущего леченная ТБ

*** Включая пациентов выявленные до 2014 г. тех у которых диагноз РУ-/МЛУ-ТБ не был подтвержден лабораторно